

LE MARCHÉ DE L'EMPLOI INDUSTRIEL ET CADRE EN BOURGOGNE FRANCHE COMTÉ



Présentation réalisée au T4
2018

2016 à 2018

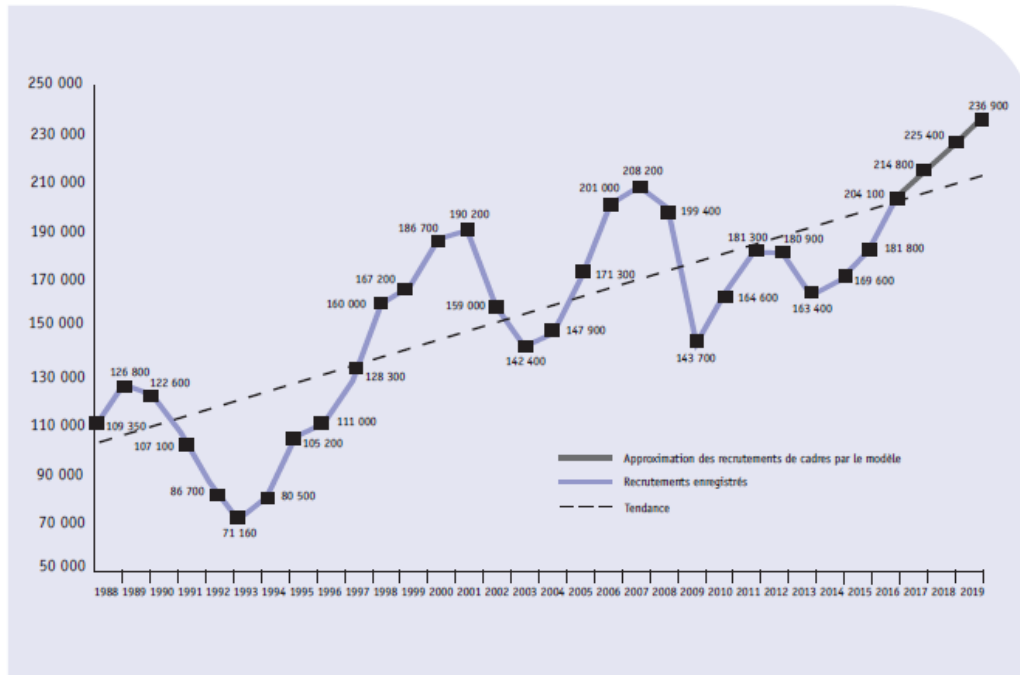
Le marché de l'emploi, les prévisions de recrutements, les métiers en tension, les Grands Employeurs de la région.



A. Le marché de l'emploi et du recrutement 1/3

Le marché du recrutement en France pour 2018 : hausse des recrutements cadres et non cadres dans le secteur privé, pour les CDI et CDD de 12 mois et plus.

Cette tendance a débuté en 2016 et devrait se poursuivre à un rythme de 5% de hausse chaque année jusqu'en 2019.



Données actualisées:

Selon l'Acoss, au 1^{er} Trimestre 2018, la hausse recrutements en CDI et CDD de plus de 12 mois a été de

14,3%

Et plus spécifiquement:

+0,8% dans l'industrie (vs +3,8% 4^e trim 17)

Soit

+11,5% dans l'industrie sur 12 mois

Source : Apec, 2017

A. Le marché de l'emploi et du recrutement 2/3

En Bourgogne Franche-Comté, cette hausse s'est moins ressentie:

-Figure 1-

Pour 2017, les entreprises en Bourgogne-Franche-Comté prévoient entre 3 870 et 4 370 recrutements de cadres, et entre 1 210 et 1 440 promotions de salariés au statut de cadre.



Source: Apec, 2017

-Figure 2-

En 2016, 4 610 cadres ont quitté les entreprises en Bourgogne-Franche-Comté dont 1 010 départs à la retraite.



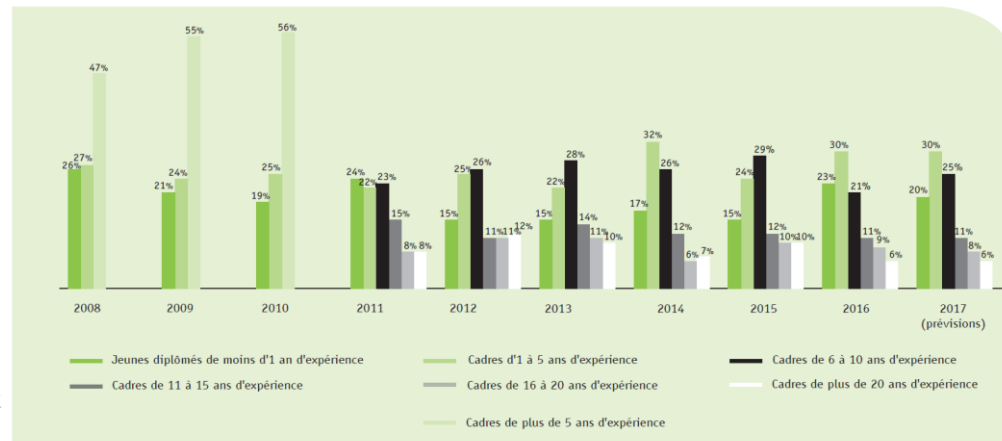
Source: Apec, 2017

Sorties : démissions, licenciements, départs à la retraite ...

Mais les intentions de recrutements concernent tous profils d'expérience et dans tous métiers:

-Figure 3-

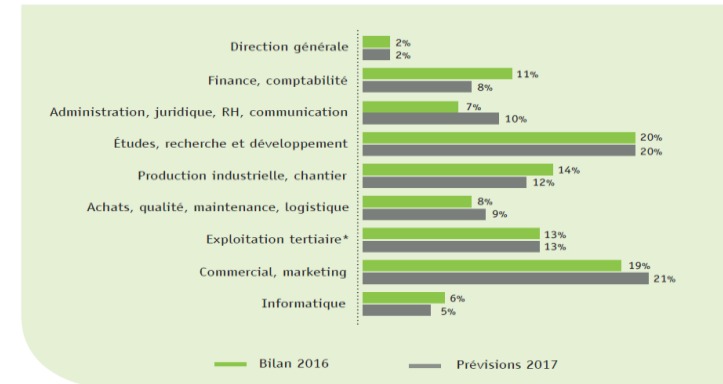
En 2017, 20 % des recrutements de cadres prévus par les entreprises en Bourgogne-Franche-Comté devraient concerner des jeunes diplômés de moins d'un an d'expérience.



Source: Apec, 2017

-Figure 5-

En 2017, 21 % des recrutements de cadres prévus par les entreprises en Bourgogne-Franche-Comté devraient concerner la fonction commercial, marketing.

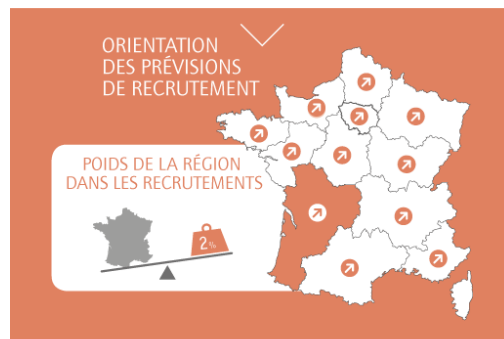
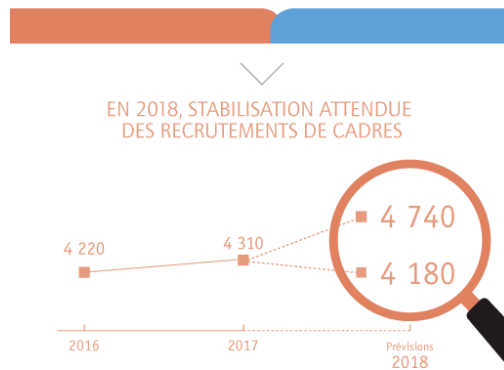


Source: Apec, 2017

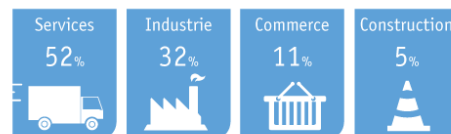
* Métiers spécifiques dans le médical, social, culturel, enseignement, banque, assurance, immobilier, tourisme, transports

A. Le marché de l'emploi et du recrutement 3/3

LES RECRUTEMENTS DE CADRES EN 2018 BOURGOGNE-FRANCHE-COMTÉ



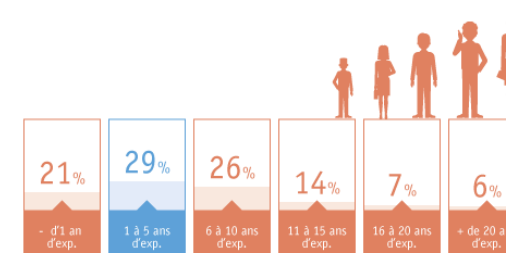
LES SERVICES LARGEMENT EN TÊTE



Données actualisées, selon l'Apec, Mars 2018:



LES JEUNES CADRES RESTENT LES PLUS RECHERCHÉS



UN TAUX D'ENCADREMENT PLUS FAIBLE

16% Région
21% France

Source : Apec, Perspectives de l'emploi cadre 2018, février 2018.



B. Les métiers en tension 1/4

Dernière étude territoriale réalisée par l'Apec en 2016.

En moyenne, **25%** des entreprises souhaitant recruter déclarent connaître des difficultés.

En Franche-Comté, ce taux est inférieur à la moyenne française: **21%**

Entreprises annonçant le plus de difficultés: **Automobile, Aéronautique et matériels de transports, Chimie/Caoutchouc/ Plastique**

Et il chute à **16%** en Bourgogne:

Entreprises annonçant le plus de difficultés: **Mécanique/Métallurgie et industrie Pharmaceutique**

B. Les métiers en tension 2/4

Les métiers les plus cités lorsque sont évoquées les difficultés à recruter dans la région BFC et dans l'Industrie, selon la Direccte:

1. Métiers de la conception et de la R&D (conception, études, mais aussi encadrement)
2. Métiers des méthodes
3. Métiers de la Qualité
4. Métiers de Direction et d'encadrement
5. Métiers de la production
6. Métiers « supports »

Les métiers de la Maintenance sont également cités, mais souvent détachés du secteur Industrie.

Ces tensions concernent aussi bien les ETAM, les Cadres, les opérationnels et l'encadrement.

Les métiers de l'**électronique** et de l'**électricité**, et des **automatismes**, sont les plus cités.

B. Les métiers en tension 3/4

1. Métiers de la conception et de la R&D (conception, études, mais aussi encadrement)
Ingénieurs d'études, Chefs de Projets (électronique et méca), ingénieurs d'applications
2. Métiers des méthodes
Encadrement en méthodes, Ingénieurs méthodes et industrialisation
3. Métiers de la Qualité
HSE, qualité production
4. Métiers de Direction et d'encadrement
5. Métiers de la production
Opérateurs de production en électronique (bobinage, câblage), Conducteurs d'installations,
6. Métiers « supports »
Comptabilité, Contrôle de Gestion, Marketing, SI, Logistique (magasins et conduite d'engins)

B. Les métiers en tension 4/4

Les causes évoquées, par les employeurs et les recruteurs:

1. Localisation

- Attractivité du lieu de travail
- Manque de mobilité, même chez les cadres

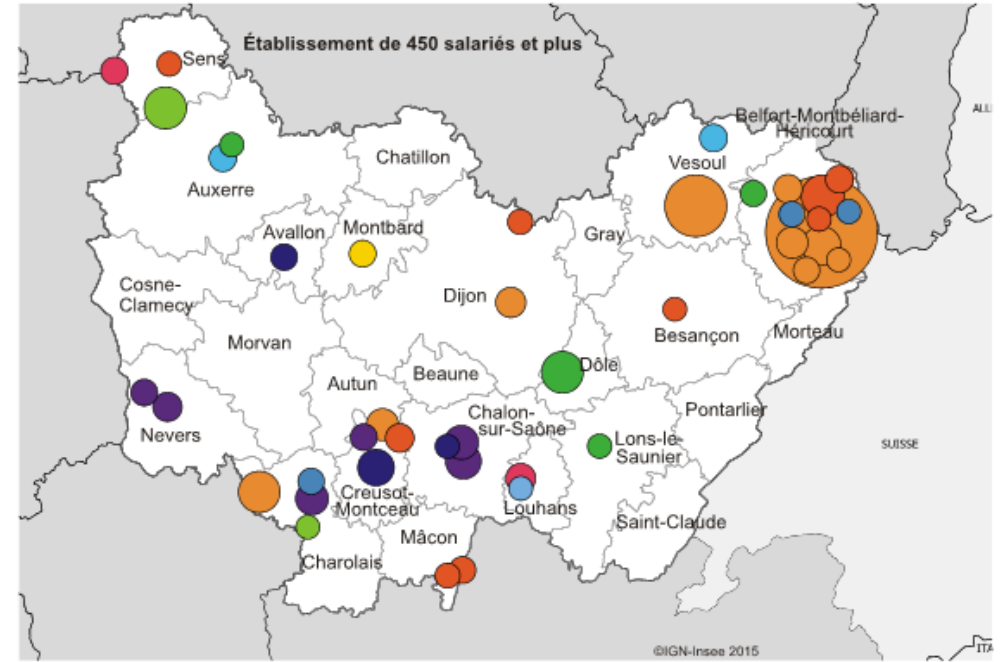
2. Inadéquation entre profil recherché et compétences sur le marché:

- Manque de formation initiale
- Manque de double formation
- Manque d'expérience dans le métiers et/ou domaine

Les causes évoquées par les candidats?

C. Les Grands Employeurs 1/2

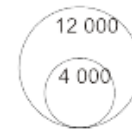
Raison sociale (effectifs en salariés permanents)	Commune et dépt. d'implantation	Activité
Peugeot Citroën Automobile SA (10 000 à 14 999)	Sochaux (25)	Matériels de transport
Peugeot Citroën Automobile SA (3 000 à 3 999)	Vesoul (70)	Matériels de transport
GE Energy Products France SNC (1 000 à 1 499)	Belfort (90)	Machines et équipements
Berner (1 000 à 1 499)	Saint Julien du Sault (89)	Commerce de gros
Solvay Electrolyse France (1 000 à 1 499)	Tavaux (39)	Industrie chimique
FPT Powertrain Techn. France SA (1 000 à 1 499)	Bourbon-Lancy (71)	Matériels de transport
Peugeot Citroën Automobile SA (1 000 à 1 499)	Valentigney (25)	Matériels de transport
Manuf Pneumatique Michelin (1 000 à 1 499)	Blanzay (71)	Produits en caoutchouc et plastique
Areva NP (1 000 à 1 499)	Saint-Marcel (71)	Métallurgie, produits métalliques
Areva NP (750 à 999)	Chalon-sur-Saône (71)	Métallurgie, produits métalliques
Aperam Stainless France (750 à 999)	Gueugnon (71)	Métallurgie, produits métalliques
Industeel France (750 à 999)	Le Creusot (71)	Métallurgie, produits métalliques
Faurecia Bloc Avant (750 à 999)	Audincourt (25)	Matériels de transport
JTEKT automotive Dijon St Etienne (750 à 999)	Chevigny-St-Sauveur (21)	Matériels de transport
LDC Bourgogne (500 à 749)	Branges (71)	Industries alimentaires
Aperam Alloys (500 à 749)	Imphy (58)	Métallurgie, produits métalliques
Alstom Power Systems SA (500 à 749)	Cravanches (90)	Activités scientifiques et techniques
Alstom Transport SA (500 à 749)	Le Creusot (71)	Matériels de transport
Parisot (500 à 749)	Saint-Loup-sur-Semouse (70)	Industrie du meuble
Alstom Transport SA (500 à 749)	Belfort (90)	Matériels de transport



Activité principale

- Orange circle: Fabrication de matériels de transport
- Red circle: Fabrication d'équip. électriques, électroniques informatiques ; fabrication de machines
- Pink circle: Fabrication de denrées alimentaires, de boissons...
- Yellow circle: Industrie du textile, habillement, cuir et chaussure
- Green circle: Industrie chimique et pharmaceutique
- Purple circle: Métallurgie et fabrication de produits métalliques
- Dark blue circle: Fabrication de produits en caoutchouc et en plastique
- Light blue circle: Autres industries manufacturières
- Light green circle: Commerce ; réparation d'automobiles
- Medium blue circle: Transports et entreposage
- Dark blue circle: Activités scientifiques et techniques ; services administratifs et de soutien

Nombre de salariés permanents



□ Zones d'emploi

Source, Insee 2012, Entreprises d'au moins 250 salariés secteur productif

C. Les Grands Employeurs 2/2

« Ces 140 grands établissements ne représentent que 0,6 % des établissements employeurs mais pèsent lourd dans l'économie puisqu'ils regroupent un quart de l'emploi productif. »

« Dans la fabrication d'équipements électriques, électroniques, informatiques et la fabrication de machines, 40 % de l'emploi est concentré dans un grand établissement dont ceux de General Electric Energy Products ou Alstom. »

Pour aller plus loin



www.eurhetes.fr
contact@eurhetes.fr

Bureau de Strasbourg
+33(0)3 88 24 65 31

Bureau de Paris
+33(0)1 45 63 19 57